



CE Individuele competenties en vakbekwaamheid



23 november 2017



Ronald de Roos

✉ rderoos@ydo.eu

☎ 06 53 15 09 31

van  Ydo organisatie-adviseurs naar  organisatieonderhoud en innovatie

Ydo organisatie-adviseurs

Ressenerbroek 20 B

6666 MR Heteren

tel: +31 (0)26 474 29 99

🌐 www.ydo.eu

✉ info@ydo.eu



CE Individuele competenties en vakbekwaamheid

2



Maturity models

- Company maturity model
 - Positie, rol en samenwerking van bedrijf in de keten
- Individual maturity level
 - Eisen en mogelijkheden t.a.v. (individueel) groei- en ontwikkelingspad



Invloed op rol Cost Engineer

- Bedrijfstypologie
- Grondvorm van samenwerken
 - In de keten (de externe samenwerking)
 - Binnen het bedrijf (de interne samenwerking: formeel_informeel)
- Individuele kwaliteiten van de CE (competenties)



CE Individuele competenties en vakbekwaamheid

BEDRIJFSTYPOLOGIE



CE Individuele competenties en vakbekwaamheid

5



Typologie van bedrijven

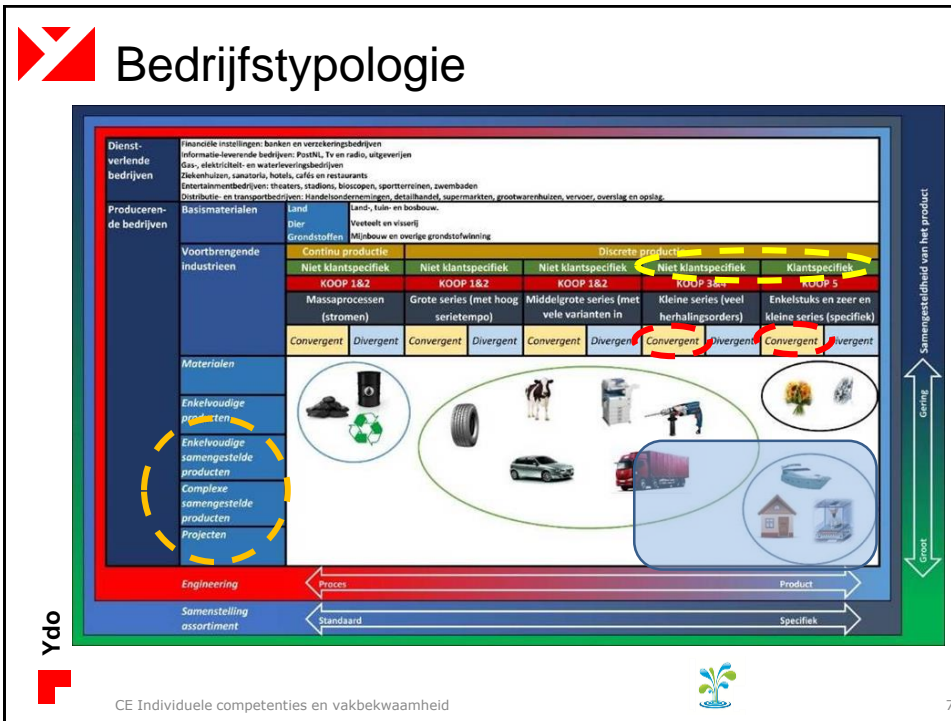
■ Bedrijven te typeren door:

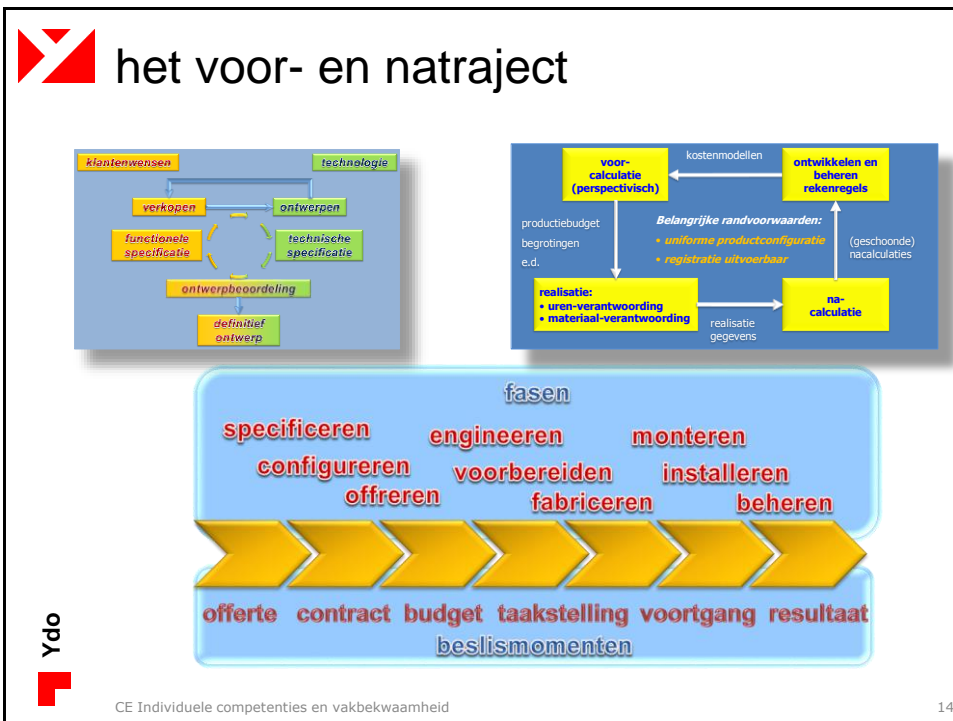
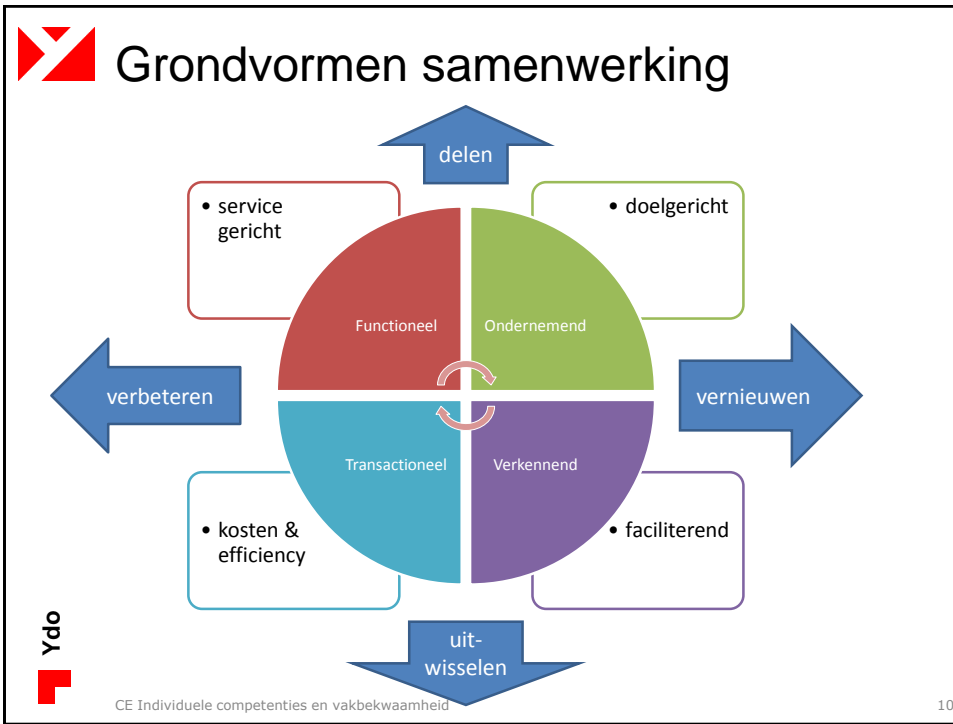
- Producerend of dienstverlenend
- Complexiteit eindproducten
 - Basismaterialen (landbouw, veeteelt en visserij, grondstoffenwinning)
 - Voortbrengende industrie (materialen, eenvoudige, eenvoudig samengestelde, complex samengestelde producten, projecten)
- Continue vs. discrete productie
- Niet-klantspecifiek, klantspecifiek
- Klant Order Ontkoppel Punt (KOOP)
- Seriegrootte (massa tot enkel)
- Convergente of divergente productiestructuur





CE Individuele competenties en vakbekwaamheid

6






CE Individuele competenties en vakbekwaamheid

INDIVIDUELE KENMERKEN





CE Individuele competenties en vakbekwaamheid

16




Rollen van de cost engineer

- de nacalculator,
- de bewaker van de voortgang (de tussencalculator),
- de maker van taakstellingen voor de supply chain,
- de opsteller van budgetten voor het realisatieproces,
- de business partner in Business Development, nader onder te verdelen in:
 - procesontwikkeling supply chain
 - contractering (verkoop: offreren en ordervererving),
 - positionering (marketing),
 - onderzoek en ontwikkeling (r&d),
- de beheerder van kostenmodellen en rekenregels,
- adviseur

geweten

- richtinggever



CE Individuele competenties en vakbekwaamheid

17



Nota bene

■ Doel van deze typologie:

- duidelijkheid verschaffen over de gewenste rol van cost engineer in specifiek bedrijf
- nagaan of het gehele calculatieproces wordt afgedekt
- deze rollen zijn “ideaal-typen”

■ In de praktijk:

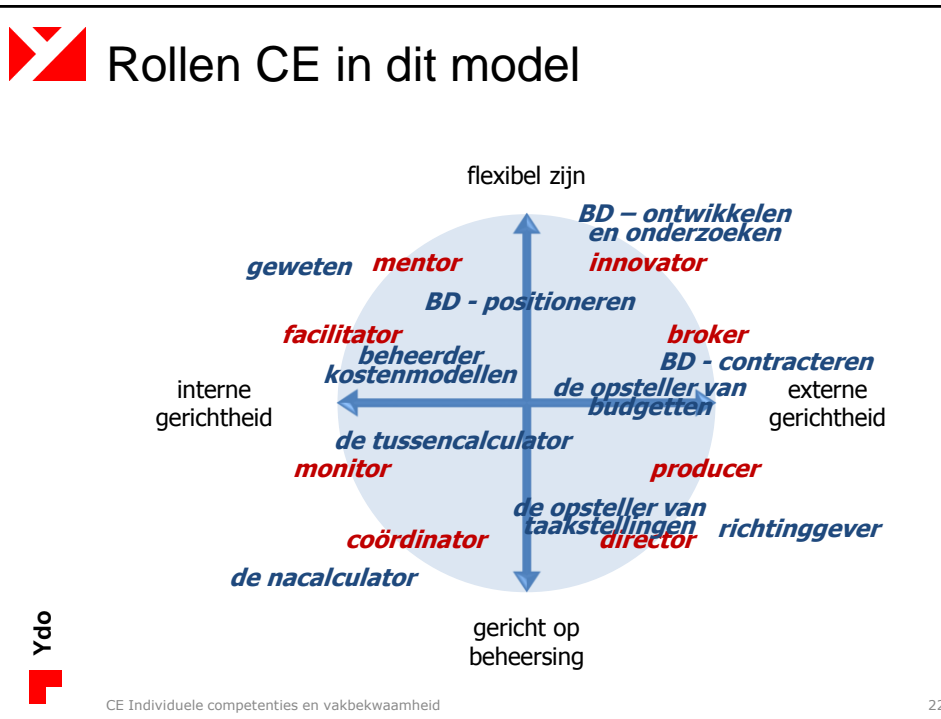
- hoeven niet alle rollen aanwezig te zijn
- zullen deze rollen worden gecombineerd in één of enkele personen
- of zijn deze rollen verspreid over meerdere afdelingen en functionarissen



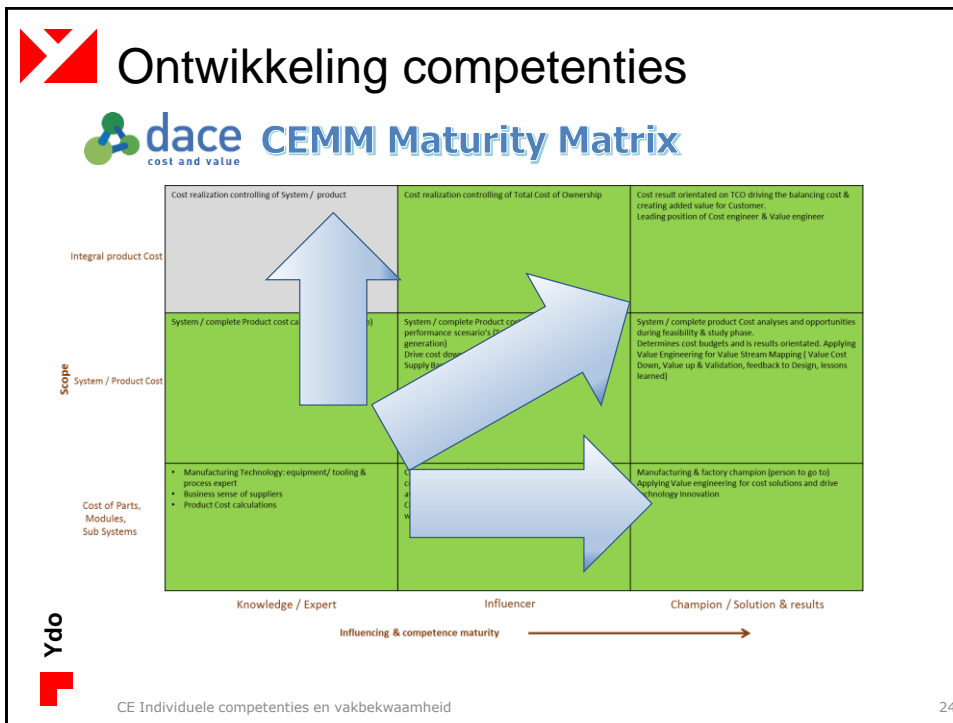
CE Individuele competenties en vakbekwaamheid


PROFIELEN COST ENGINEER





- ## Tot slot
- vanuit bedrijfsstrategie (samenwerking in keten) en ~typologie geven de profielen een “gewenste” rol
 - De gewenste rol stelt eisen aan de competenties van individuen en teams
 - Deze zijn te beschrijven met onderliggende competenties
 - De mate waarin voldaan wordt aan de gestelde eisen is objectief te testen o.b.v. vraag- en antwoordlijsten
 - De profielen helpen bij het expliciteren van de gewenste ontwikkeling van Cost Engineers
- Ydo
- CE Individuele competenties en vakbekwaamheid
- 23





titel module: CE Individuele competenties en vakbekwaamheid

categorie: presentatie


uitgave: 2 november 2017

door: Ronald de Roos

bestandsnaam: Profielen van de cost engineer 2017_11_23.PPTX

versienummer: 1.2

referenties: DACE SIG CEMM



© Ydo
 Ydo is een handelsnaam van Maatschap OAY - Heteren
 Niets uit deze uitgave mag worden overgenomen of gekopieerd dan na uitdrukkelijke schriftelijke toestemming van maatschap OAY

CE Individuele competenties en vakbekwaamheid 25