

# De wereld achter de getallen

*Van DACE Price Booklet tot datagedreven cost engineering*

# Waar vertrouwt u op?

*Als u nog niet weet wat iets gaat kosten...*

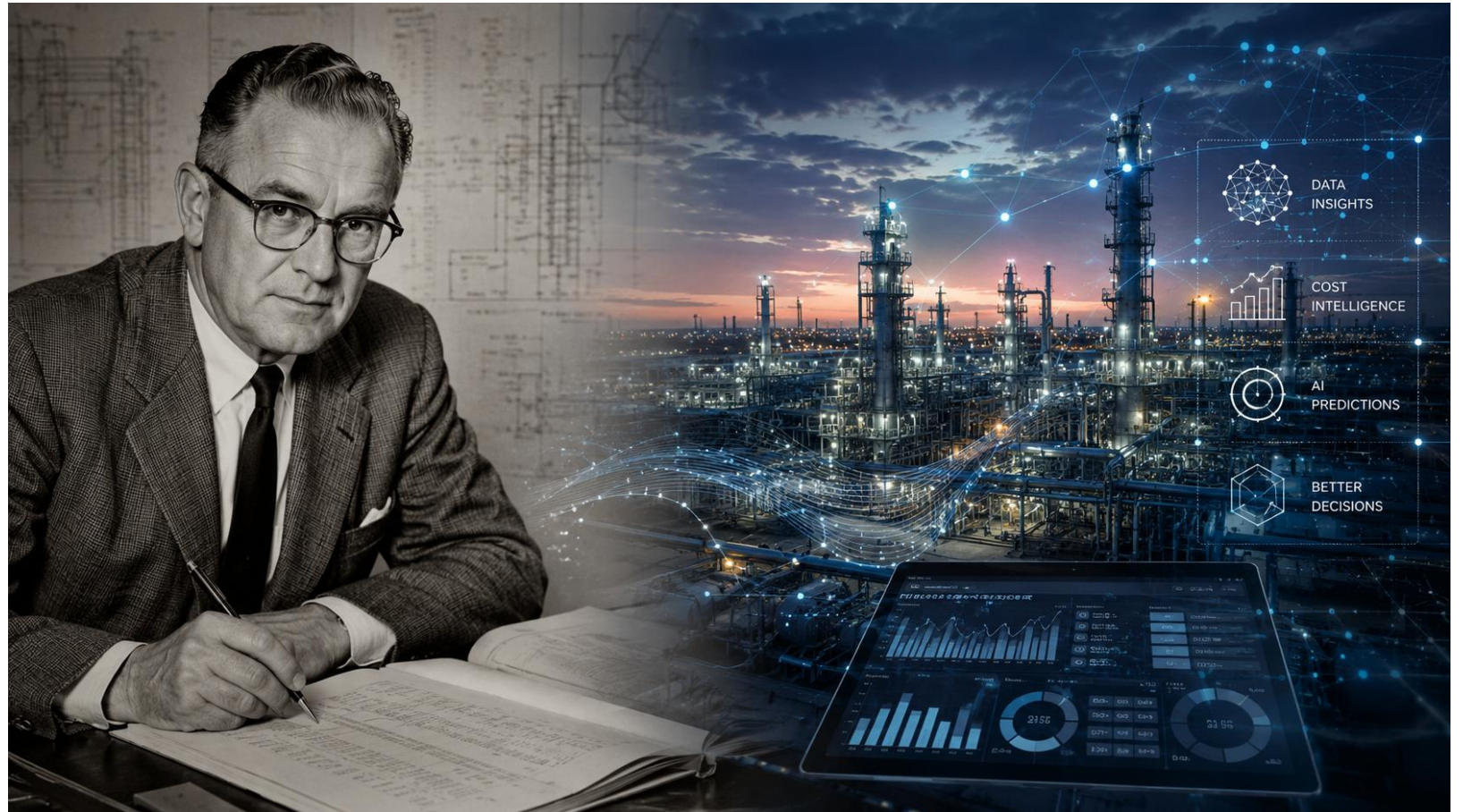
Een investering van €100 miljoen.

Geen tekeningen.

Geen offertes.

Geen leveranciers.

**Waar vertrouwt je dan op?**



# Curaçao, jaren '50

*"Mijn begroting klopte niet."*

Twee projecten.

Twee begrotingen.

Twee overschrijdingen.

**Conclusie: begroten is een vak.**

De start van een missie.



# Het begin van het Prijzenboekje

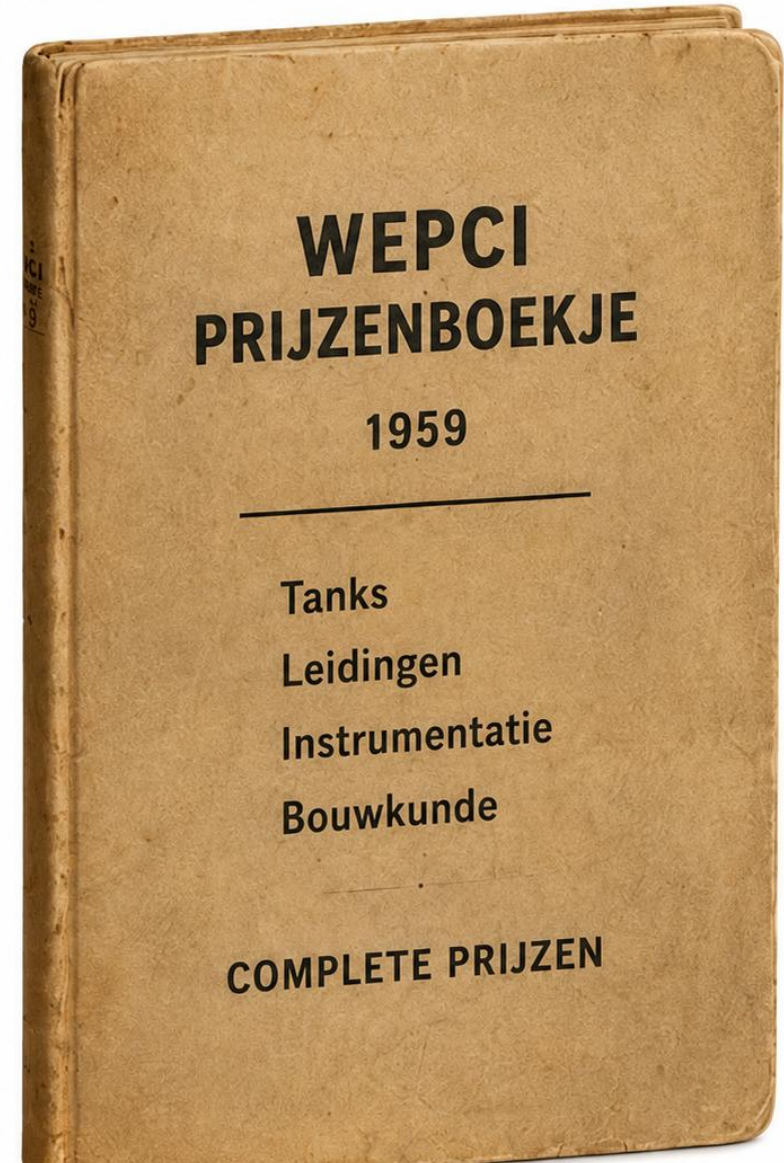
*Geen perfecte prijs — wel een betrouwbaar vertrekpunt.*

Waarom ontstond het boekje?

Niet om exact te voorspellen.

Maar om betere beslissingen te nemen.

**Het eerste anker voor de cost engineer.**



# Stel dat Boon vandaag binnenloopt...

*Een tijdreis door bijna 70 jaar cost engineering.*

**1959**  
Boekje

**1980**  
Boekje

**1990**  
Diskette

**2000**  
CD-ROM

**2014**  
Internationaal

**2026**  
Website  
(+ Boek)

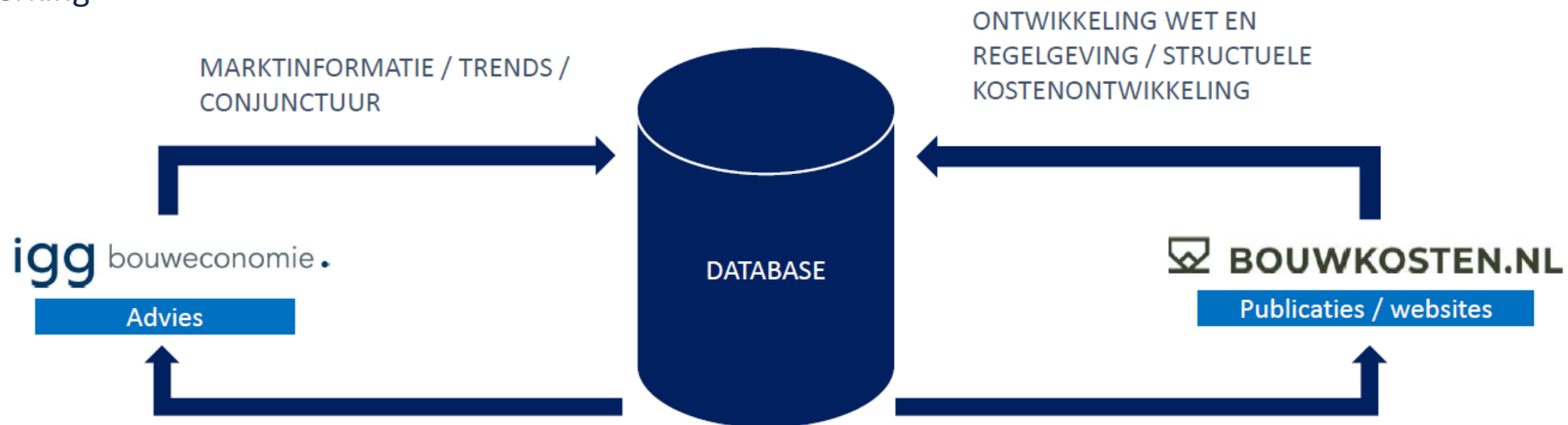
**20..**  
Website + AI

# De wereld onder de getallen

*Wat u ziet is een getal. Wat u niet ziet is de wereld erachter.*

**IGG / Bouwkosten.nl:** Van ruwe informatie, naar bruikbare kengetallen.

Projectervaring  
Dataverwerking



# De bron is de praktijk

*Vertrouwen ontstaat niet  
In een database —*

*maar in de praktijk.*

## Samen bouwen we aan betrouwbare kostengegevens

Wereldwijd netwerk. Eén doel: vertrouwen in elke raming.

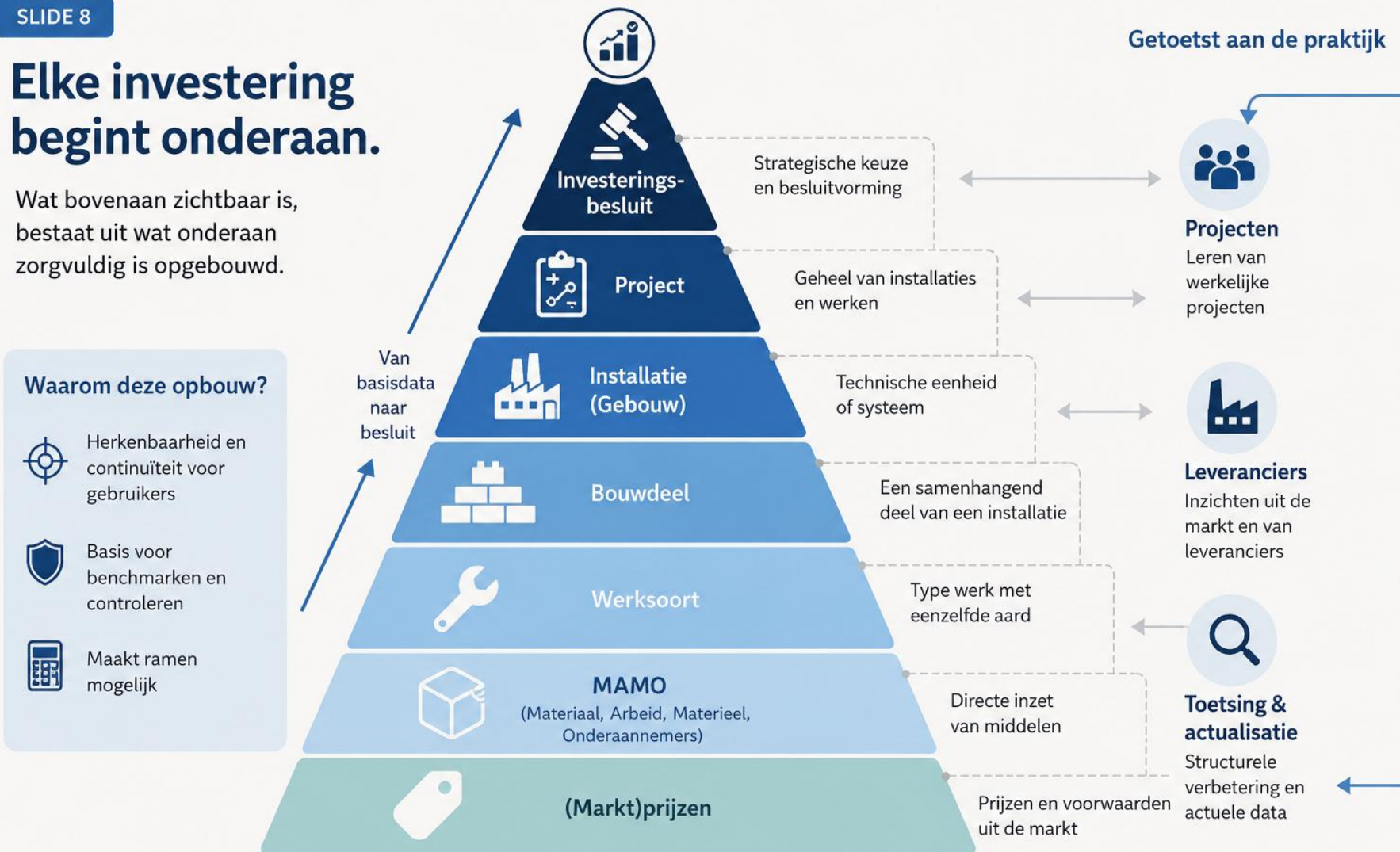


# Van MAMO tot investering

SLIDE 8

## Elke investering begint onderaan.

Wat bovenaan zichtbaar is, bestaat uit wat onderaan zorgvuldig is opgebouwd.



Iedere investering is terug te leiden naar de bouwstenen waaruit zij bestaat. Dat maakt onze cijfers vergelijkbaar, controleerbaar en betrouwbaar.

# 18 maanden werk · 1 boekje

*Actualiteit is belangrijk. Betrouwbaarheid nog belangrijker.*

① **Informant** Marktdata en projectervaringen worden aangeleverd

② **Hoofdstukcoördinator** Validatie en sector kennis

③ **Redactie** Beoordeling en verwerking

④ **Database** Actualisering van kengetallen

⑤ **Publicatie** Boekje + digitaal platform

⑥ **Gebruiker** Cost engineer, asset owner, adviseur

# Wat veranderde?

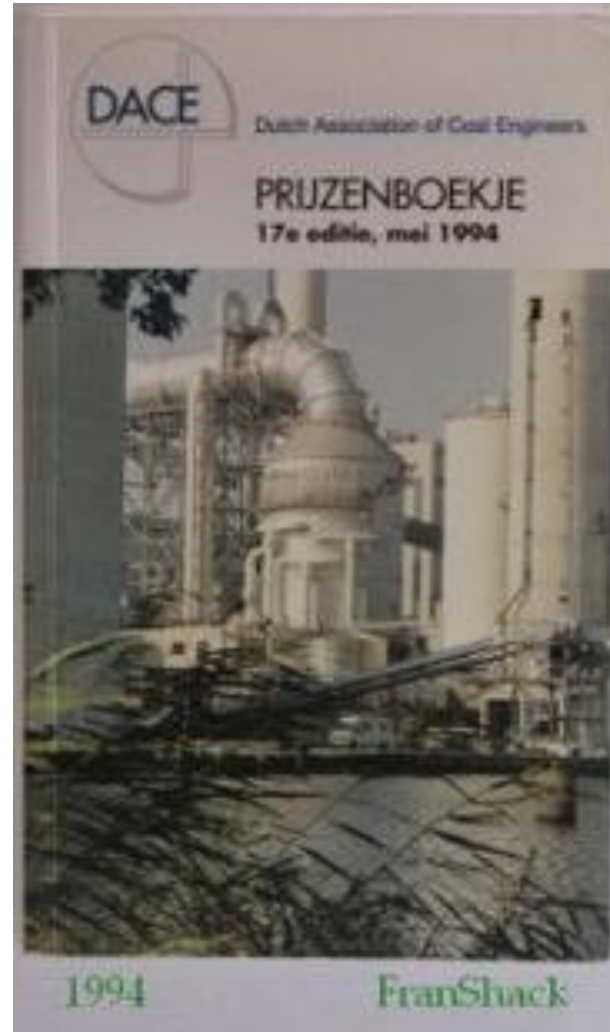
*Bijna 70 jaar · 38 edities · 1 missie*

De technologie veranderde.

De drager veranderde.

De markt veranderde.

**Maar de vraag bleef dezelfde.**



**Alles veranderde.**  
**Behalve vertrouwen.**

# De toekomst

*AI weet wat er was. De cost engineer bepaalt wat er komt.*

AI ondersteunt.  
Maar beslist niet.

Van begroten naar voorspellen:

Levensduur · Vervangingsmomenten  
Scenario's · Betrouwbaarheid



# Waar vertrouwt u op?

*Betrouwbare informatie, opgebouwd vanuit kennis en praktijkervaring.*

Niet op een algoritme.

Niet op een spreadsheet.

Niet op een boek.

Maar op de kennis van generaties cost engineers.

# Historie wordt inzicht

*Niet óf. Maar én.*

Lancering nieuwe website.

Koppeling boekje en digitaal platform.

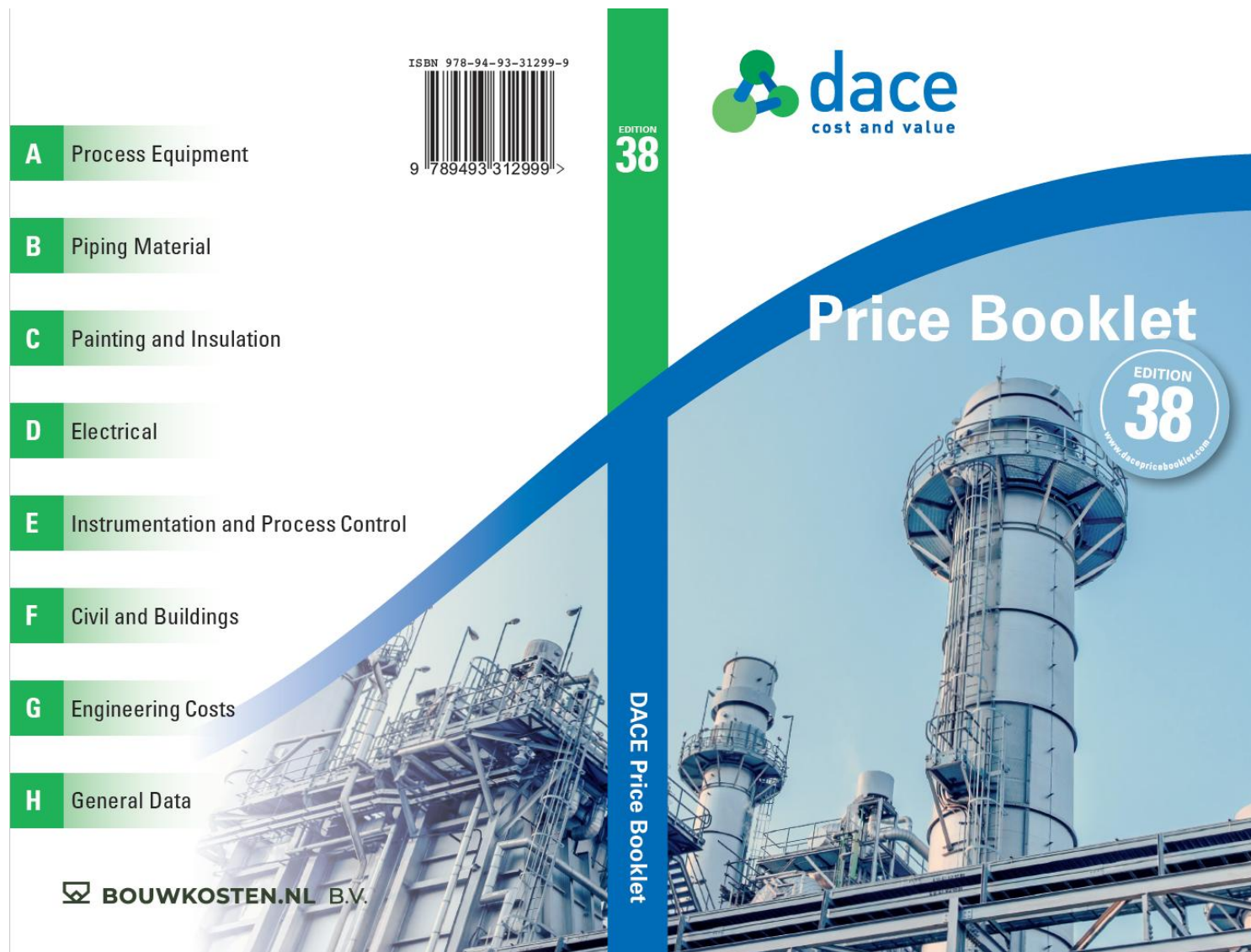
Historische prijsinformatie

Gebruiksgemak · Benchmarking

Scenarioanalyse

Te bestellen vanaf morgen

Wordt geleverd vanaf 1 juli 2026



# Historie wordt inzicht

*Niet óf. Maar én.*

Lancering nieuwe website.

Koppeling boekje en digitaal platform.

Historische prijsinformatie

Gebruiksgemak · Benchmarking

Scenarioanalyse

The screenshot displays the Dace website interface. On the left is a navigation sidebar with the Dace logo (cost and value) and a menu including Overview, Favorites, FAQ, and Chapters (A-H). The main content area shows the title 'F4011. Brick laying or glued interior walls' and includes sections for 'Including' and 'Excluding' items. Below this is a table view with tabs for 'Table' and 'Chart'. The table lists various wall types, models, thicknesses, and finishes, along with their respective costs per m2.

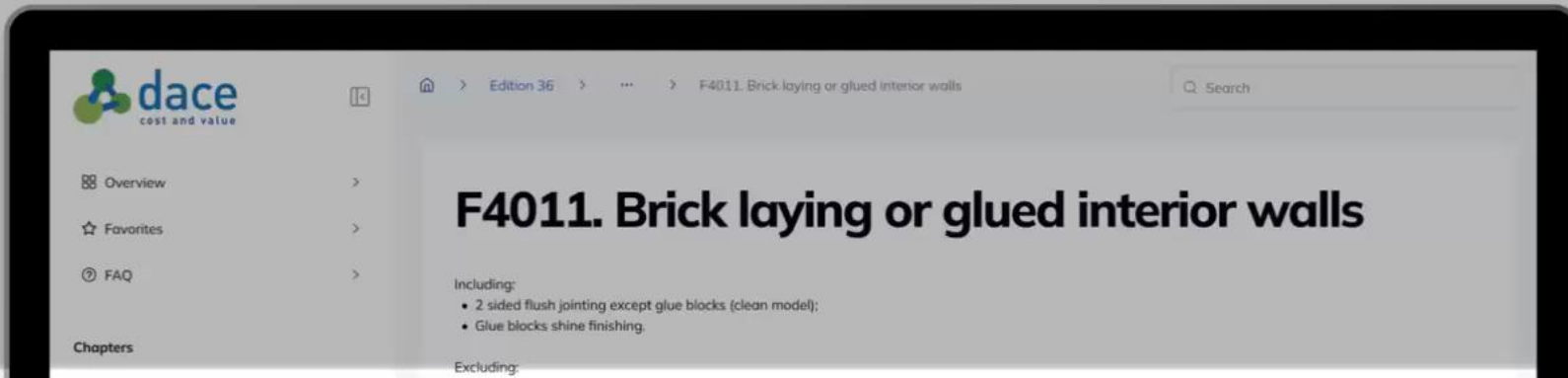
Type of inner wall	Model	Thickness (mm)	Finish	Cost per m2 - from	Cost per m2 - until
Brick	Wall format	100	Facing brickwork	128	177
			Brickwork	110	152
		200	Facing brickwork	276	322
			Brickwork	287	303
Poriso	Blocks	100	Facing brickwork	87	129
			Brickwork	28	121
		200	Facing brickwork	101	146
			Brickwork	45	109
Lime	Mass format	100	Facing brickwork	172	233
			Brickwork	188	211
		200	Facing brickwork	172	233
			Brickwork	188	211



# Process Industry Cost Data

Simplify your cost estimation with the most reliable data for the process industry. Get access now & maximize your project's success.

Start Now



- Overview >
- Favorites >
- FAQ >
- Chapters

## F4011. Brick laying or glued interior walls

- Including:
- 2 sided flush jointing except glue blocks (clean model);
  - Glue blocks shine finishing.

Excluding: