



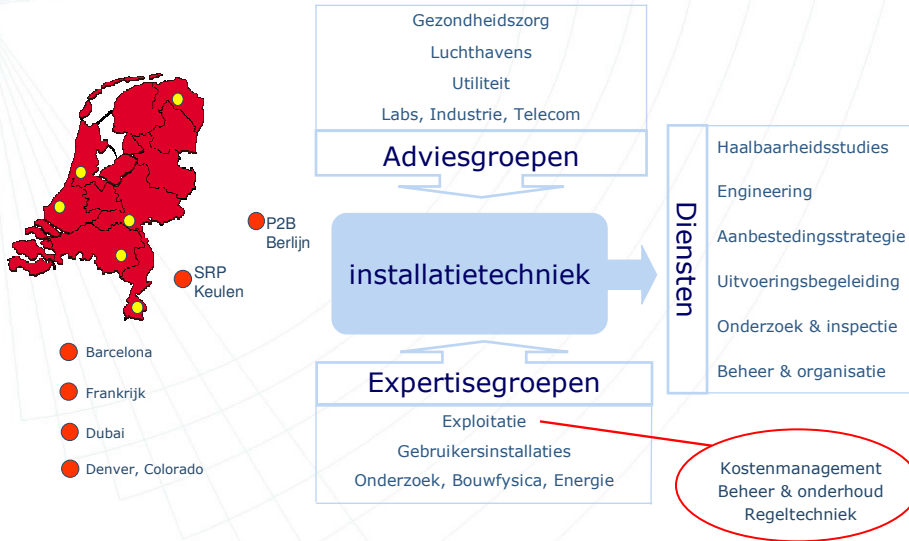
25 november 2010, Bernd Karstenberg
CE & BIM De kostendimensie in het bouwmodel

BIM en
installatiekosten
in de praktijk

- BIM in de organisatie
- Kostenelement in BIM
- Visie BIM en Kostenmanagement

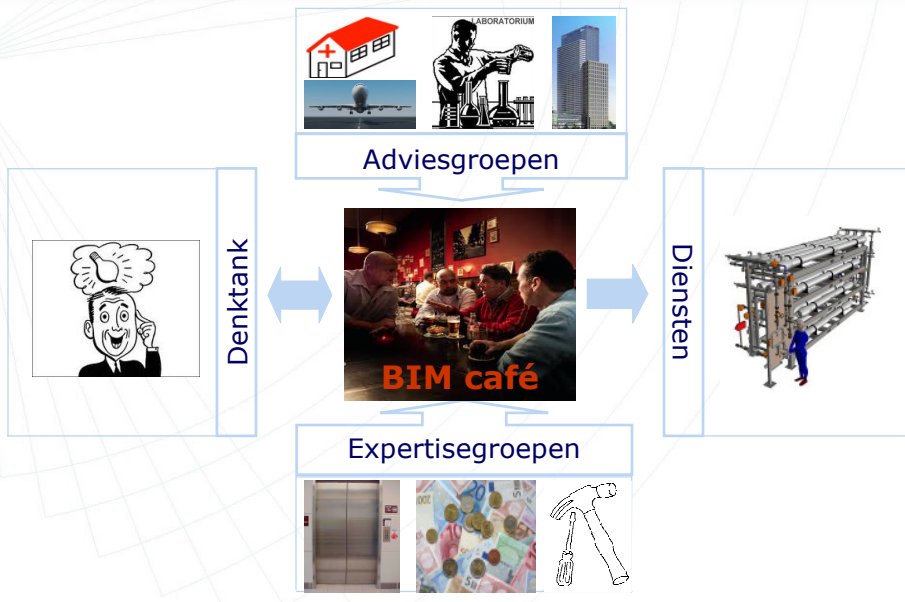
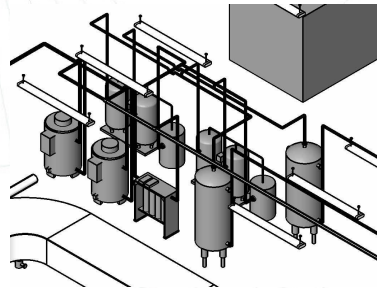
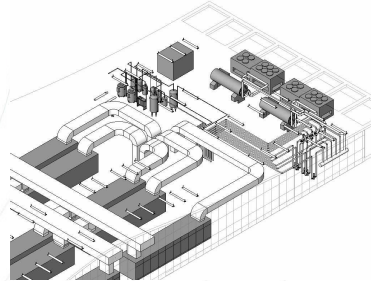
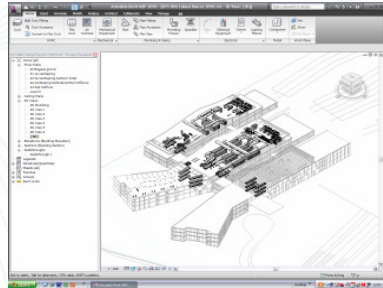


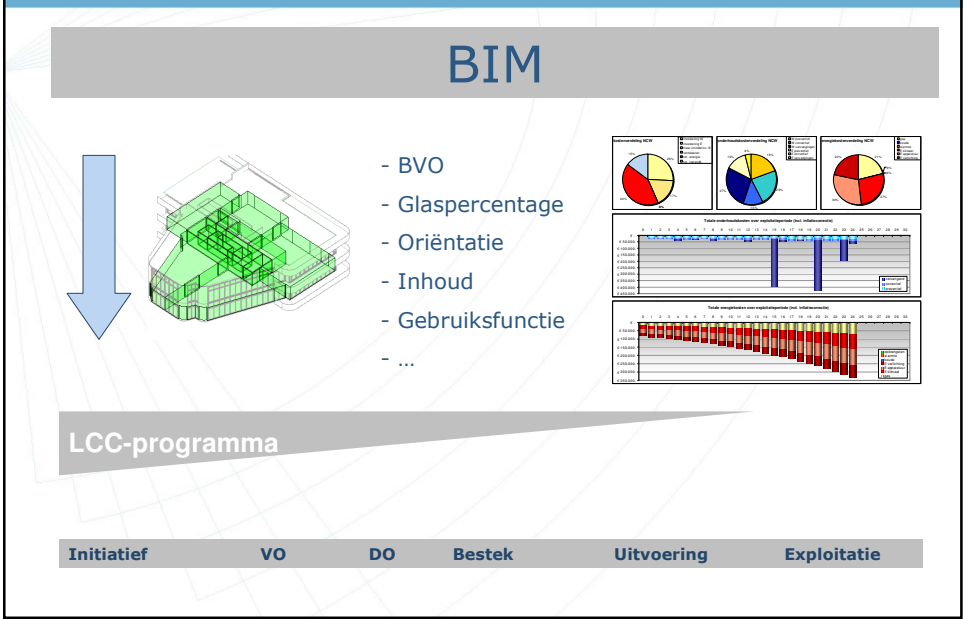
Bijdragen aan een comfortabele, duurzame en veilige verblijfsomgeving



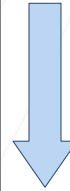
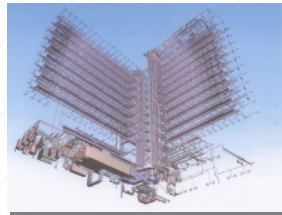
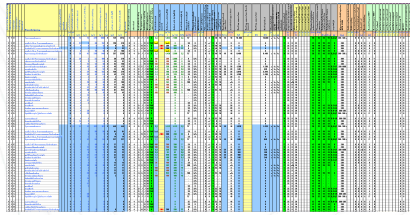
Deerns ...brengt ideeën tot leven







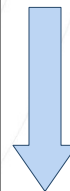
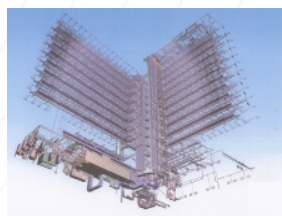
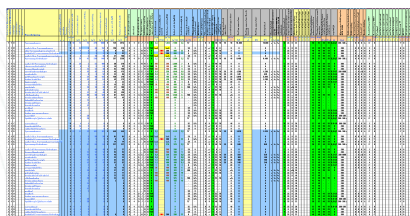
BIM



Calculatie

Initiatief VO DO Bestek Uitvoering Exploitatie

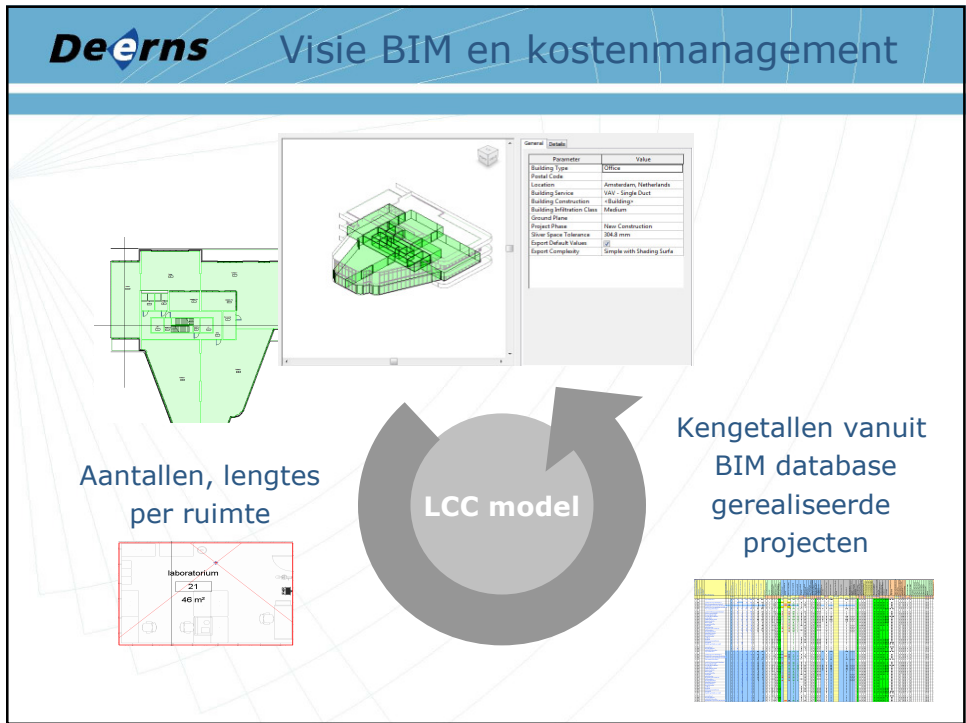
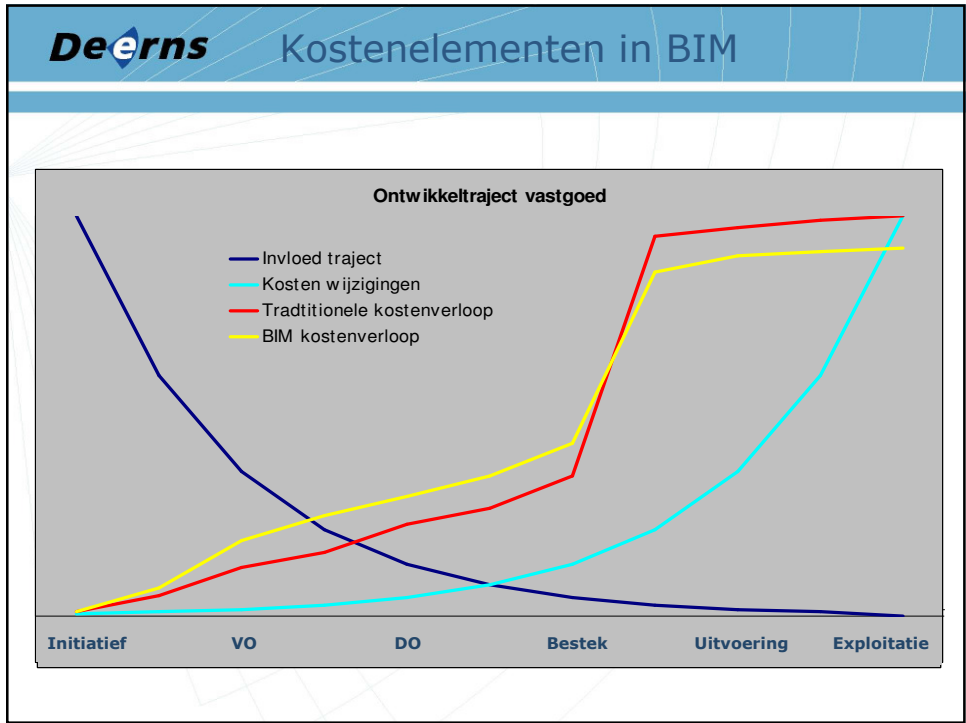
BIM



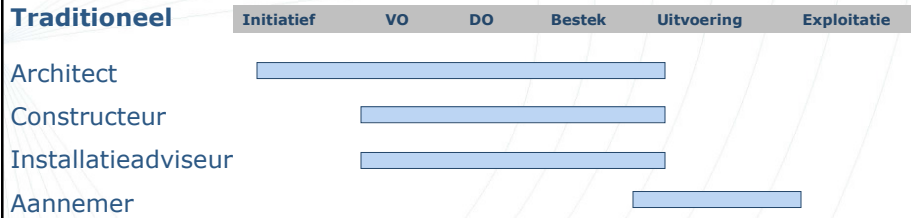
LCC-programma

Calculatie

Initiatief VO DO Bestek Uitvoering Exploitatie



Traditioneel



BIM



Eerdere samenwerking tussen partijen

Bieb met materialisatie & voorzieningen

Kostenparameters koppelen

Eerder invloed op groter kostendeel
(centrale installaties)

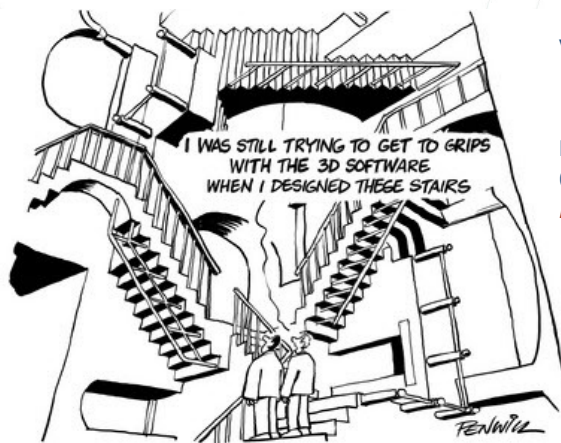
Vanuit 'default' vlekkenplan/ruimtelijs
logistiek en levensduurkosten bepalen



- BIM voor installatietechniek is in beginfase
- Ontwikkeling van kennis en vaardigheden
- Van kosten indirect naar direct gekoppeld aan BIM
- Het vernieuwen van onderlinge afspraken door verandering ontwerpproces
- Aanbestedingsmoment vervroegen?

*BIM is Budget Informatie Model
BIM wordt Budget Installatiekosten model?*

Bedankt voor uw aandacht



Vragen? Stel ze!

Bernd Karstenberg
06 137 132 61
b.karstenberg@deerns.nl